



Projet financé par l'Union européenne

ARCHIPELAGO

une initiative africaine et européenne
pour la formation professionnelle



DOSSIER DE PRESSE

Conférence finale du programme ARCHIPELAGO financé par l'Union Européenne, une initiative du secteur privé africain et européen pour l'insertion économique des jeunes dans la région du Sahel et Lac Tchad

Bénin - Cotonou, 9-10 mai 2023

Présentation

Le programme ARCHIPELAGO, financé par le Fonds Fiduciaire d'Urgence de l'Union européenne pour l'Afrique, vise à soutenir la création d'emplois, à la fois qualitatifs et durables, dans les pays des régions du Sahel et du Lac Tchad. Il tend ainsi à répondre aux difficultés engendrées sur le continent par l'exclusion économique et sociale, la marginalisation et les situations structurelles d'inégalité qui conduisent à la migration irrégulière.

Compétences professionnelles : ARCHIPELAGO est un programme de développement économique inclusif, qui met l'accent sur l'employabilité des jeunes et des groupes les plus vulnérables, en augmentant leurs compétences professionnelles et en améliorant leurs conditions d'accès à l'emploi.

Employabilité des jeunes : ARCHIPELAGO vise à augmenter l'employabilité et les possibilités d'emploi sur le marché local du travail grâce au développement de capacités de formation professionnelle et entrepreneuriale correspondant aux besoins du secteur privé.

Partenariat et secteur privé : ARCHIPELAGO repose sur la mise en œuvre de projets de partenariat Afrique-Europe entre des structures d'appui aux entreprises et des centres de formation professionnelle et technique. Ces projets visent à développer une offre de formation adaptée au marché du travail et axée sur les besoins des entreprises pour assurer l'employabilité des jeunes.

Formation en alternance : Les projets mis en œuvre développent des modules de formation en alternance, réalisés dans des centres de formation et en entreprise, et des modules de formation à l'entrepreneuriat. Les compétences et aptitudes transmises correspondent aux nécessités du marché du travail et leur acquisition est validée par une certification.

Couverture géographique :

12 Pays du Sahel et de la région du lac Tchad

ARCHIPELAGO-Programme

<https://archipelago-programme.org/>



@Archipel_eutf

ARCHIPELAGO-Programme



Consortium composé de :  sequa

 EUROCHAMBRES

 CPCAF Conseil
Supérieur des
Professions
Africaines et Françaises



Projet financé par l'Union européenne

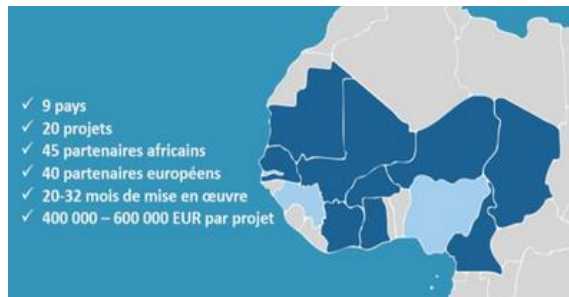
ARCHIPELAGO

une initiative africaine et européenne
pour la formation professionnelle

DOSSIER DE PRESSE

Bénin - Cotonou
9-10 mai 2023

Le programme a organisé deux appels à propositions pour sélectionner, financer et accompagner des projets de partenariat contribuant à l'objectif du programme. Chaque projet de partenariat a une durée de 20 à 32 mois et dispose d'un budget compris entre 400.000 et 600.000 euros. 20 projets ont été retenus dans les pays suivants : Burkina Faso (2 projets), Cameroun (4), Côte d'Ivoire (2), Ghana (2), Mali (1), Mauritanie (2), Niger (1), Sénégal (4) et Tchad (2).



Les 20 projets sont mis en œuvre par des consortiums comprenant au total 45 partenaires africains et 40 partenaires européens dans un large éventail de secteurs économiques, notamment l'agriculture, l'agro-industrie, l'hôtellerie, la construction, l'électricité, l'énergie solaire, la logistique portuaire, le textile et l'artisanat.

Quelques indicateurs :

- au moins 11.500 bénéficiaires directs sont sensibilisés sur les possibilités offertes par le programme par le biais de campagnes d'information et d'activités de formation
- au minimum 8.600 jeunes (âgés de 15 à 40 ans) sont formés (au moins 40% de femmes) par le biais de la formation professionnelle en alternance (lieu de travail et centre de formation) et en formation à l'entrepreneuriat.
- au moins 1.800 formateurs locaux, y compris des chefs d'entreprise (employeurs) formés / sensibilisés au travail basé sur l'apprentissage
- un minimum de 20 prestataires de formation et 30 structures locales d'accompagnement des entreprises sont mobilisés, formés et renforcés pour fournir de nouveaux et/ou de meilleurs services de formation professionnelle



Consortium composé de :





ARCHIPELAGO

une initiative africaine et européenne
pour la formation professionnelle

DOSSIER DE PRESSE

Bénin - Cotonou
9-10 mai 2023

Bénéficiaires directs du programme ARCHIPELAGO : jeunes (entre 15 et 40 ans) dont au moins 40% de femmes, MPME formelles et informelles dans les pays cibles, structures d'appui aux entreprises, centres de formation /prestataires de formation, agences de promotion de l'emploi.

Couverture géographique :

12 Pays du Sahel et de la région du lac Tchad

Burkina Faso, Cameroun, Côte d'Ivoire, Ghana, Mali, Mauritanie, Niger, Sénégal, Tchad

Budget du programme :

15 millions EUR pendant 59 mois, à partir de janvier 2019

Le programme ARCHIPELAGO repose principalement sur les piliers suivants :

- **La formation en alternance** comme vecteur d'insertion économique et sociale, assurée par des professionnels des métiers auprès des populations-cibles (jeunes et femmes).
- **L'appui aux corps intermédiaires** (patronats, chambres, associations d'entreprises en écosystème avec leur réseau de centres de formation professionnelle), moyennant une logique de partenariat/compagnonnage institutionnel Afrique-Europe.
- **Une démarche fondée** sur un diagnostic préalable, permettant de bien comprendre les écosystèmes dans lesquels est inséré le secteur privé et aussi d'identifier les opportunités de marché pour chaque chaîne de valeur, pour pouvoir coconstruire des actions concrètes entre partenaires du secteur privé africains et européens.



Consortium composé de :



Partenaires
Financiers des
Chambres Régionales
Africaines et Européennes



ARCHIPELAGO

une initiative africaine et européenne
pour la formation professionnelle

DOSSIER DE PRESSE

Bénin - Cotonou
9-10 mai 2023

ARCHIPELAGO s'appuie sur l'action conjuguée des partenaires sequa gGmbH, CPCCAF et EUROCHAMBRES qui mobilisent leurs réseaux pour favoriser la mise en place de projets de partenariat en formation professionnelle fondés sur une vision entrepreneuriale et le choix de métiers et secteurs porteurs.

SEQUA gGmbH _ www.sequa.de (Agence de développement du secteur privé allemand)

EUROCHAMBRES _ www.eurochambres.eu (Association des chambres de commerce et d'industrie européennes)

CPCCAF_ www.cpccaf.org (Conférence permanente des chambres consulaires africaines et francophones)

Programme de la conférence annuelle des 9 et 10 mai 2023 à Cotonou - Bénin

Les journées ARCHIPELAGO rassemblent les 20 projets ARCHIPELAGO de la région du Sahel et du Lac Tchad, chaque projet étant représenté par 2 structures d'appui aux entreprises : une institution africaine et une européenne.

La conférence finale du programme, qui est en phase de clôture, est une occasion pour présenter les résultats finaux atteints par les 20 projets et préparer l'évaluation finale qui est actuellement conduite par la Commission européenne.

L'évènement permet également l'échange d'expériences et de bonnes pratiques, acquises lors de la mise en œuvre du programme ARCHIPELAGO, organisé autour de trois tables rondes sur les thématiques du renforcement des structures d'appui aux entreprises africaines dans les services de formation, l'implication des entreprises dans les programmes de formation professionnelle en alternance et du renforcement de l'écosystème de la formation professionnelle et l'accès au financement.

Selon les informations actuellement recueillies, les 20 projets ARCHIPELAGO dans la région du Sahel et Lac Tchad ont atteint 154% de leur objectif à former des jeunes (10.952 jeunes formés, 8.164 en formation en alternance et 5.009 en formation à l'entrepreneuriat - dont 61% sont de jeunes hommes et 39% de jeunes femmes). En fin de parcours de formation, 1.576 jeunes ont un emploi dont 731 en tant que salariés et 845 ayant créé leur propre entreprise.

Les 20 projets ont développé 70 nouveaux modules de formation professionnelle et amélioré 33 modules déjà existants en coopération avec un total de 1.681 MPME locales qui ont été impliquées dans l'analyse des besoins en compétences.

Les ateliers permettront également de discuter de la préparation d'une nouvelle phase du programme avec une zone géographique plus étendue sur la base des conclusions et recommandation de l'évaluation finale.

Consortium composé de :

